

Mieszkańcy przedmieść słuchają radia dłużej

W ostatnich latach **obserwowane jest w Polsce nasilone zjawisko tzw. suburbanizacji**, czyli wyprowadzania się ludności z dużych ośrodków miejskich na przedmieścia.

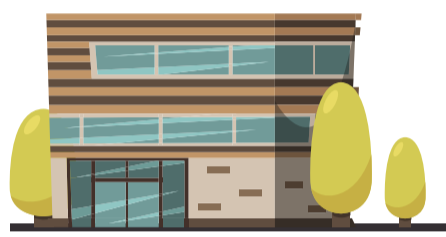
Miejsce zamieszkania: miasto czy przedmieście?



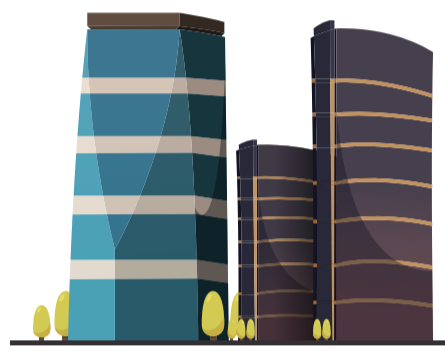
Każdego dnia radio włącza:



9 mln
mieszkańców wsi



7,3 mln
mieszkańców miast małych i średnich



6,4 mln
mieszkańców dużych miast

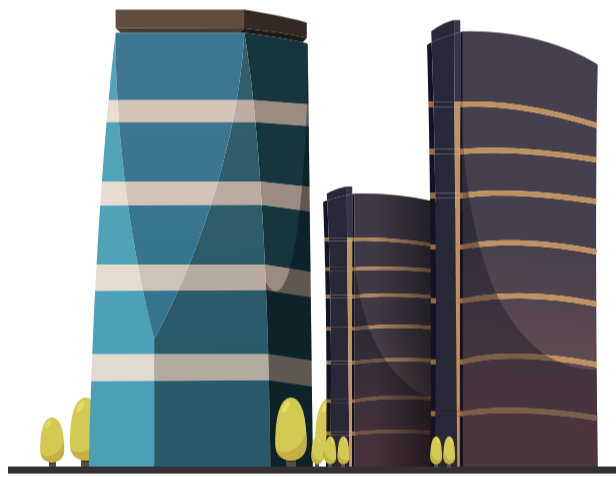
Słuchalność radia:



279 minut

powiaty przyległe do miast powyżej 100 tys. mieszkańców

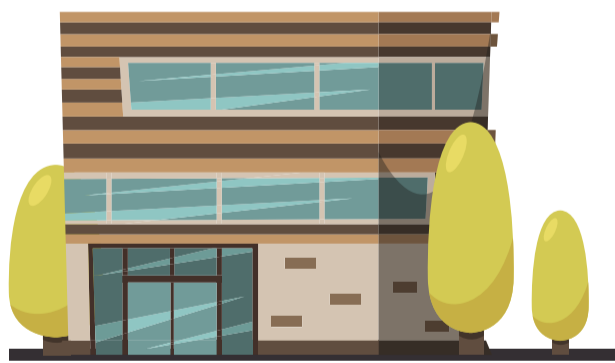
VS



269 minut

miasta powyżej 100 tys. mieszkańców

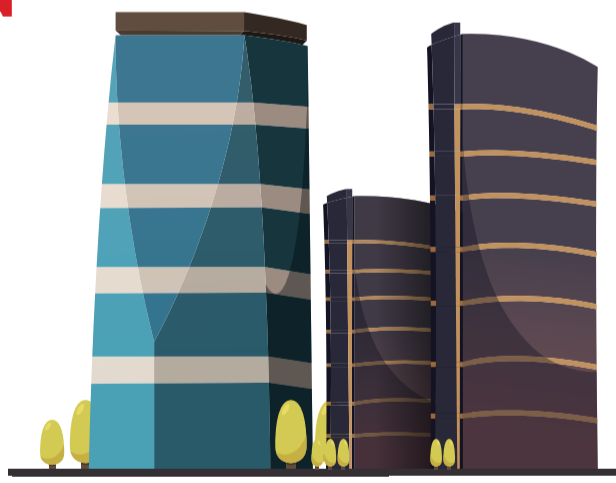
Zasięg dzienny słuchania radia:



74,5%

powiaty przyległe do miast powyżej 100 tys. mieszkańców

VS



71,3%

miasta powyżej 100 tys. mieszkańców

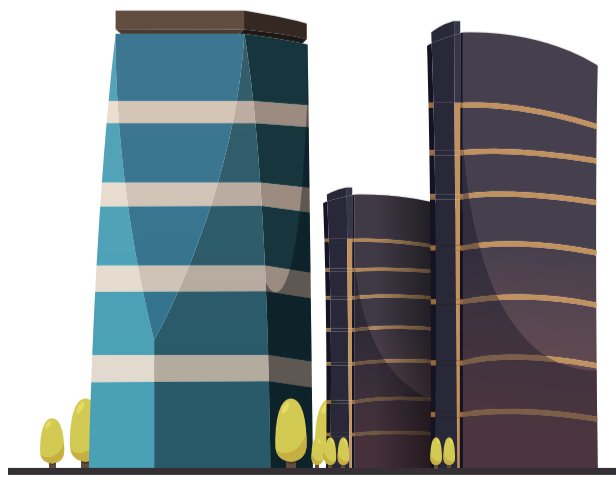
Słuchalność radia w samochodzie:



42,7%

powiaty przyległe do miast powyżej 100 tys. mieszkańców

VS



35,7%

miasta powyżej 100 tys. mieszkańców