

SŁUCHANIE RADIA PRZEZ TRADYCYJNY ODBIORNIK A SŁUCHANIE RADIA PRZEZ INTERNET



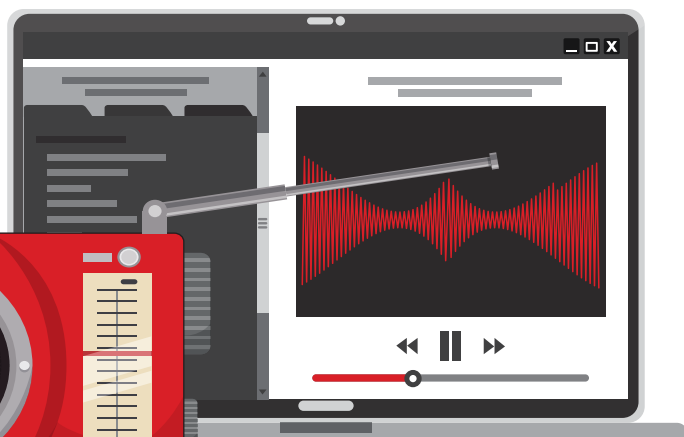
CEL

Sprawdzenie w jakich porach dnia słuchane jest radio przez odbiornik FM/AM (w tym przez telefon komórkowy czy odbiornik w samochodzie), a w jakich przy pomocy odbiornika internetowego (w tym na komputerze i smartfonie).



BADANA GRUPA RESPONDENTÓW

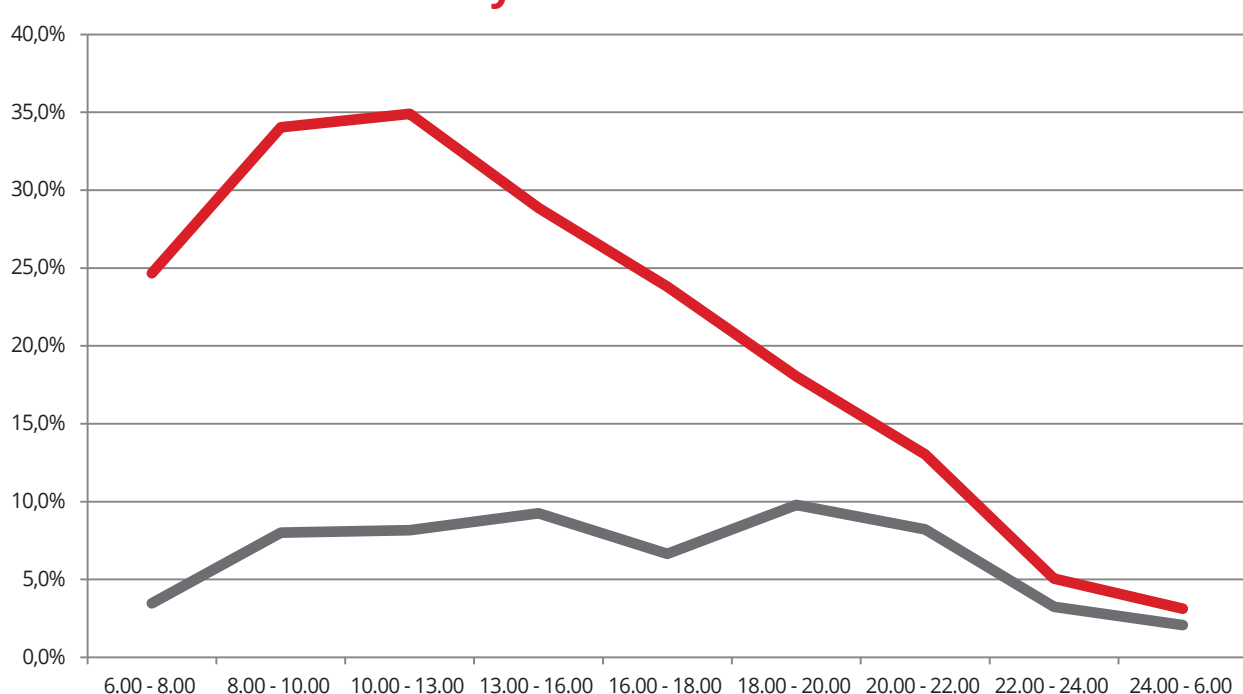
Polacy w wieku 20-59 lat, dni powszednie.



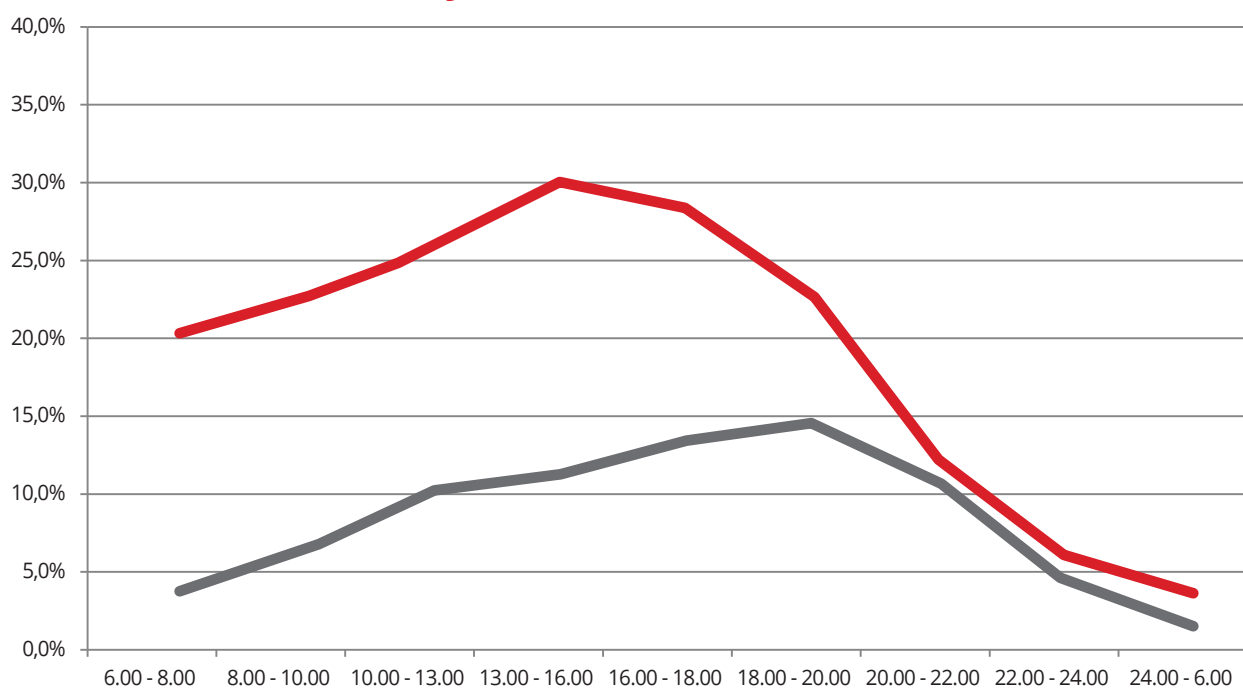
WYNIKI

- Słuchanie radia w radioodbiornikach nieinternetowych (w tym radio w telefonie czy w samochodzie)
- Słuchanie radia przez internet (w tym na komputerze i smartfonie)

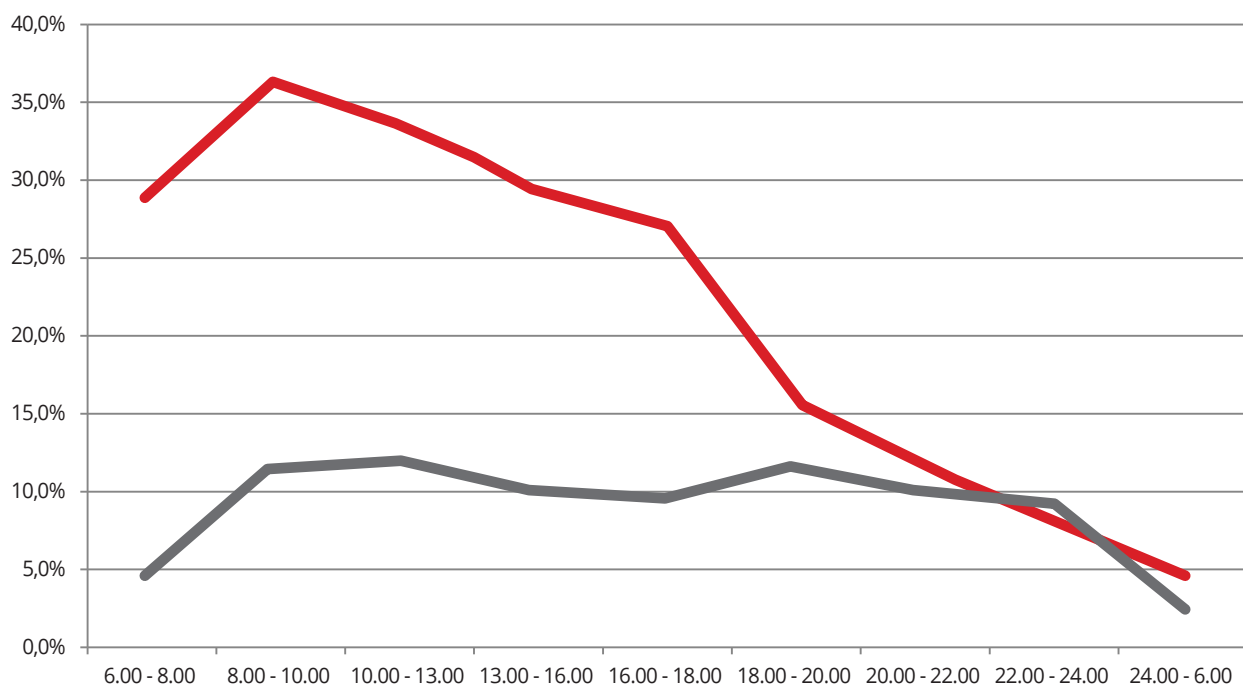
Polacy w wieku 20-59 lat



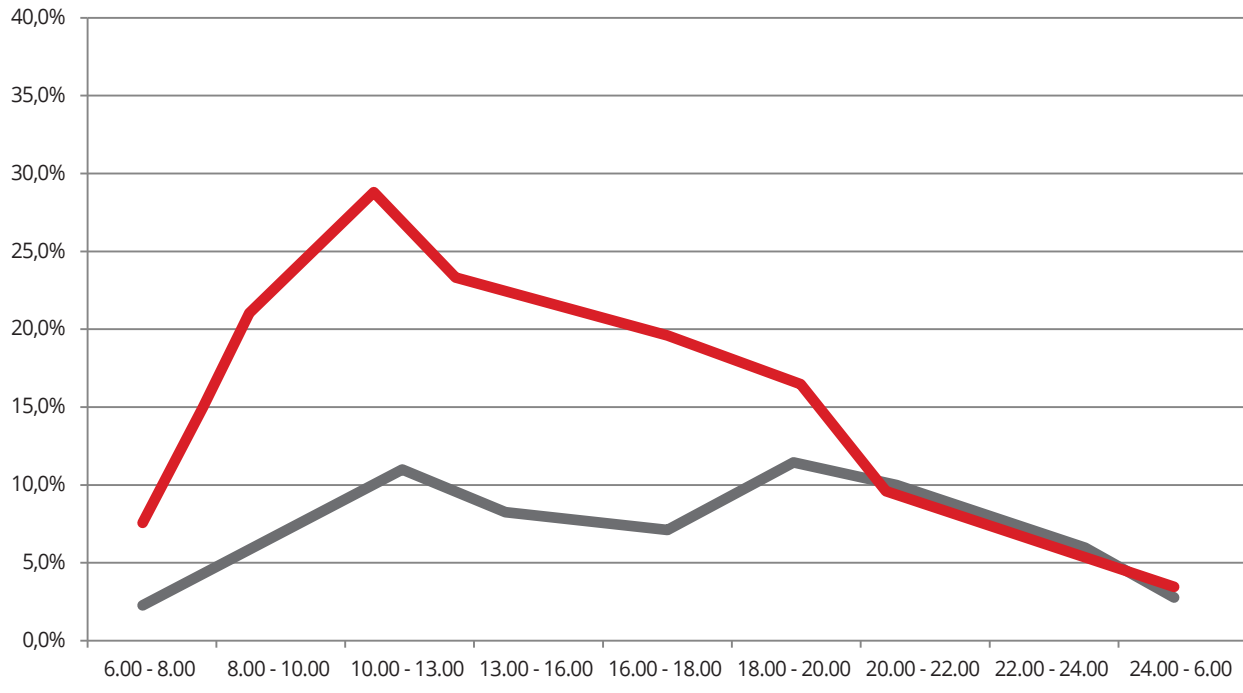
Polacy w wieku 20-29 lat



Polacy w wieku 30-39 lat



Polacy w wieku 40-49 lat



Polacy w wieku 50-59 lat

